



บันทึกข้อความ

ส่วนราชการ กลุ่มงานบริหารทั่วไป โรงพยาบาลกุดบาก จังหวัดสกลนคร โทร.๐๔๒ ๗๘๕๐๒๑ ต่อ ๑๐๖

ที่ วันที่ ๑๒ มกราคม ๒๕๖๑

เรื่อง ขออนุมัติใช้โครงสร้างและกรอบอัตรากำลังหน่วยงานในราชการโรงพยาบาลกุดบาก

เรียน ผู้อำนวยการโรงพยาบาลกุดบาก

ตามที่สำนักงานสาธารณสุขจังหวัดสกลนคร ได้แจ้งหนังสือ ที่ สน ๐๐๓๒.๐๑๐/๒๕๕๘ ลงวันที่ ๒๓ มิถุนายน ๒๕๖๐ เรื่อง โครงสร้างและกรอบอัตรากำลังหน่วยงานในราชการบริหารภูมิภาค สังกัดสำนักงานปลัดกระทรวงสาธารณสุข ความละเอียดแจ้งแล้วนั้น

เพื่อให้การใช้โครงสร้างกรอบอัตรากำลังในการวางแผน และการบริหารจัดการกำลังคนของแต่ละกลุ่มงานของโรงพยาบาลกุดบาก เป็นไปในแนวทางเดียวกันกับสำนักงานปลัดกระทรวงสาธารณสุขที่ได้กำหนดแนวทางปฏิบัติ ดังรายละเอียดที่แนบมาพร้อมนี้ และ อ.ก.พ. กระทรวงสาธารณสุข ในการประชุมครั้งที่ ๓/๒๕๖๐ เมื่อวันที่ ๑๘ พฤษภาคม ๒๕๖๐ มีมติเห็นชอบโครงสร้างและกรอบอัตรากำลังของหน่วยงานในราชการบริหารส่วนภูมิภาค จึงเห็นสมควรอนุมัติใช้โครงสร้างและกรอบอัตรากำลังตามที่สำนักงานปลัดกระทรวงสาธารณสุขได้กำหนด

จึงเรียนมาเพื่อโปรดพิจารณา

๑. อนุมัติใช้โครงสร้างและกรอบอัตรากำลัง
๒. ให้แจ้งเวียนทุกฝ่าย/ทุกงาน
๓. อนุญาตนำเผยแพร่ผ่านเว็บไซต์โรงพยาบาลกุดบาก

(นางนภัทร มะโนคำ)
เจ้าพนักงานธุรการอาวุโส

อนุมัติ ตามข้อ ๑,๒,๓

(นายชนวรราช หาญสุริย์)
นายแพทย์ชำนาญการ รักษาการในตำแหน่ง
ผู้อำนวยการโรงพยาบาลกุดบาก

“อยู่สกล รักสกล ทำเพื่อสกลนคร”

โรงพยาบาลกุดบาก

ผู้อำนวยการโรงพยาบาล (นายแพทย์) (ตำแหน่งแพทย์/ตำแหน่งการแพทย์/ตำแหน่งการพยาบาล)

108-2560

ข้อมูลสาขาการ	
เขต	8
จังหวัด	สกลนคร
Code	11090
SW	รพช. กุดบาก
ขนาด	F2
ขนาดเตียง Active bed	24

1. กลุ่มบริหารทั่วไป	27 - 35
นักจัดการทั่วไป	1 - 1
จ.ท. การเงินและบัญชี/น.ก. เงินและบัญชี	4 - 5
จ.ร.การ	2 - 2
จ.ท. พยาธิ/จ.ท. พยาบาล	4 - 5
น.ช.ช่างเทคนิค	0 - 0
จ.ท. โสตทัศนศึกษา(รพ. ขนาด ๗๒)	0 - 0
หมายเหตุ : สายงานสนับสนุนบริหารทั่วไป	16 - 22

5. กลุ่มงานการแพทย์	7 - 9
นายแพทย์	
นางแพทย์	
นางพยาบาล	7 - 9

6. กลุ่มงานเภสัชศาสตร์	2 - 2
นักเภสัชการ	
นักเภสัชการ/เภสัชกร	2 - 2

7. กลุ่มงานรังสีวิทยา	1 - 2
รังสีวิทยา	
นักรังสีวิทยา/จ.ท. รังสีวิทยา	1 - 2

9. กลุ่มงานประกันสุขภาพ	5 - 5
ผู้ประสานงานและสารสัมพันธ์	
นาง.สารสัมพันธ์	1 - 1
น.ก. สารสัมพันธ์	2 - 2
น.ก. คอมพิวเตอร์	2 - 2
น.ก. สารสนเทศ/เทคโนโลยี/จ.ท. เทคโนโลยี	2 - 2
นักส่งเสริมสุขภาพ	0 - 0

10. กลุ่มงานบริการ	14 - 22
ตำแหน่งอื่นและขอเสริม	
พยาบาลวิชาชีพ/น.ก. สารสนเทศ	3 - 9
น.ก. สารสนเทศ/จ.ท. สารสนเทศ	10 - 12
นักจิตวิทยา/นักจิตวิทยาคลินิก	1 - 1

8. กลุ่มงานเวชศาสตร์ฟื้นฟู	2 - 3
นักกิจกรรมบำบัด/นักกายภาพบำบัด	
นักกิจกรรมบำบัด	0 - 0
นักกายภาพบำบัด	2 - 3
ช่างเทคนิค	0 - 0
จ.ท. เวชกรรมฟื้นฟู (รพ. ขนาด ๗๒ (M1))	

11.กลุ่มรพช.กุดชุมพกร	33 - 41
ท่าน้ำพวยก	

งานพยาบาลผู้ป่วยนอก	4 - 7
พยาบาลวิชาชีพ	
พยาบาลวิชาชีพ/พยาบาลเทคนิค	4 - 7

งานการพยาบาลผู้ป่วย อุบัติเหตุฉุกเฉินและอุบัติเหตุ	12 - 21
พยาบาลวิชาชีพ	
พยาบาลวิชาชีพ/พยาบาลเทคนิค	9 - 18
นำปฏิบัติการฉุกเฉินการแพทย์/ จพ.สาธิตเวช(เวชฉุกเฉิน)/ จพ.ฉุกเฉินการแพทย์	3 - 3

งานพยาบาลผู้ป่วยใน	10 - 20
พยาบาลวิชาชีพ	
พยาบาลวิชาชีพ/พยาบาลเทคนิค	10 - 20

งานการพยาบาลผู้ป่วยชุมชน	0 - 8
พยาบาลวิชาชีพ	
พยาบาลวิชาชีพ/พยาบาลเทคนิค	0 - 8

งานการพยาบาลผู้ป่วยผ่าตัด และวิสัญญีพยาบาล	0 - 7
พยาบาลวิชาชีพ	
พยาบาลวิชาชีพ/พยาบาลเทคนิค	0 - 7

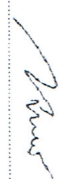
งานพยาบาลหน่วยควบคุม การติดเชื้อและงานจ่ายยา	0 - 1
พยาบาลวิชาชีพ	
พยาบาลวิชาชีพ/พยาบาลเทคนิค	0 - 1

งานการพยาบาลผู้สูงอายุ	5 - 9
พยาบาลวิชาชีพ	
พยาบาลวิชาชีพ/พยาบาลเทคนิค	5 - 9

งานวิจัยและพัฒนา	0 - 1
พยาบาลวิชาชีพ	
พยาบาลวิชาชีพ	0 - 1

12.กลุ่มงานการแพทย์แผนไทย และการแพทย์ทางเลือก	3 - 3
แพทย์แผนไทย	
จพ. สาธารณสุข (วุฒิในการแพทย์แผนไทย(อายุร.พ))	3 - 3

ยกเว้น รพ.การแพทย์แผนไทย ครอบคลุมภารกิจตั้งแต่ 8-10 อัตรา

ลงชื่อ: 

(นางสาวณัฐชานันท์ เศษมา)

นักทรัพยากรบุคคลชำนาญการ

ปฏิบัติหน้าที่แทนหัวหน้ากลุ่มงานอัตราเก่า

ผู้จัดทำข้อมูล

ลงชื่อ: 

(นายสุรเสถียร นามพรหม)

ผู้อำนวยการกองการเจ้าหน้าที่กรมสุขภาพจิต

ปฏิบัติหน้าที่ผู้อำนวยการกองบริหารทรัพยากรบุคคล

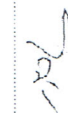
ผู้ตรวจสอบ

ลงชื่อ: 

(นายสมศักดิ์ อรรถสิทธิ์)

รองปลัดกระทรวงสาธารณสุข

ผู้ต้นชอบ

ลงชื่อ: 

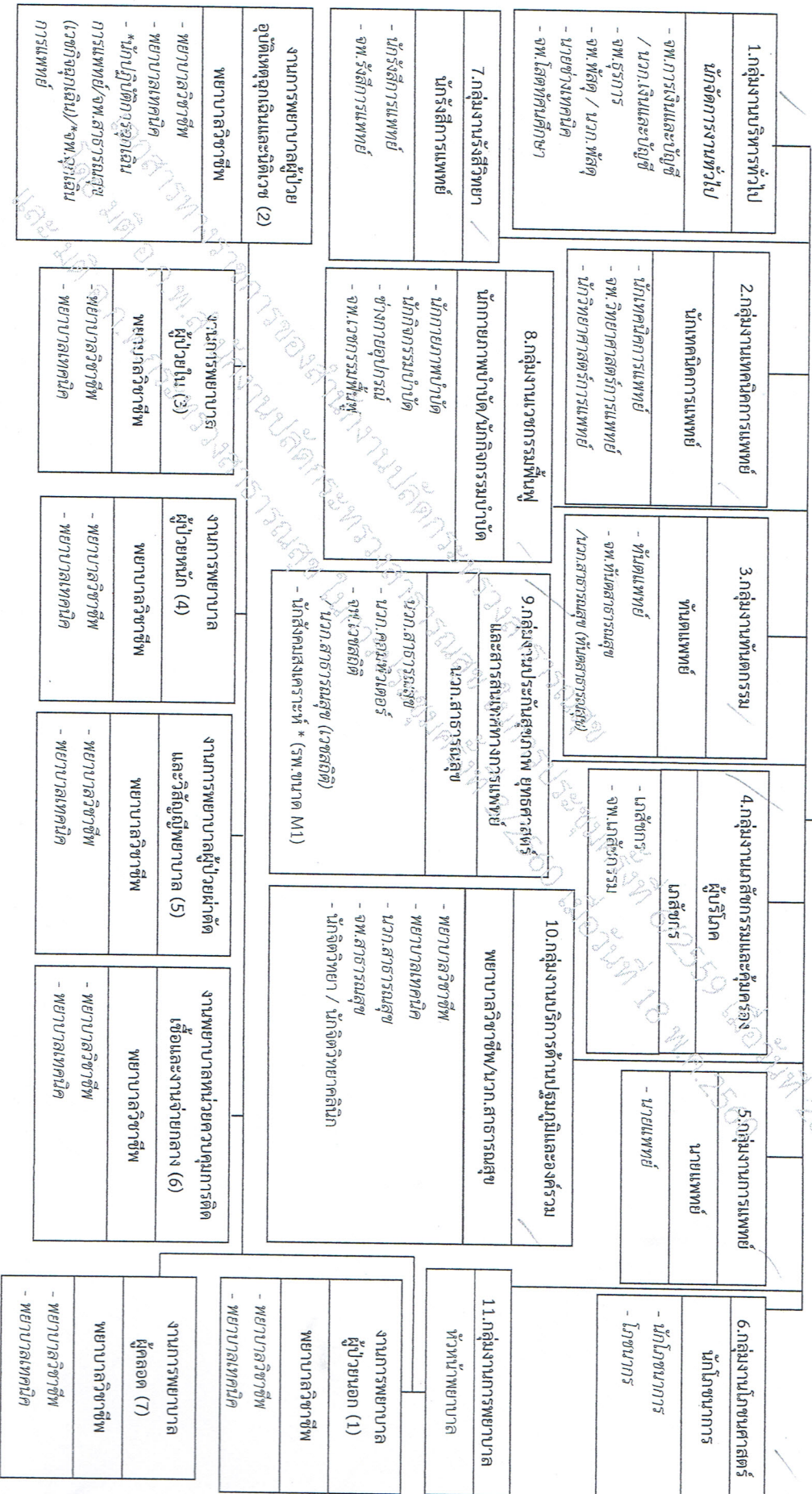
(นายโสมณ มนธธ)

ปลัดกระทรวงสาธารณสุข

ผู้อนุมัติ

โรงพยาบาลชุมชน

ผู้อำนวยการโรงพยาบาล (นายแพทย์) (ตำแหน่งกรรมการ/ผู้อำนวยการ/ผู้อำนวยการศูนย์/ผู้อำนวยการป้องกัน)



หมายเหตุ ของกลุ่มงานการพยาบาล (๓) จำนวนปรตตามหอผู้ป่วยใน(หอละ ๓๐ เตียง) (๔) มีเฉพาะในรพ.ที่มี ICU

*ตำแหน่งที่ว่างอยู่ภายใต้การดูแลของแพทย์, จพ.ผู้ให้บริการแพทย์ กำหนดให้มีเมื่อ ก.พ.กำหนดมาตรฐานตำแหน่งแล้ว

โรงพยาบาลชุมชน

ผู้อำนวยการโรงพยาบาล (นายแพทย์) (ด้านเวชกรรม/ด้านสาธารณสุข/ด้านบริหาร/ด้านเภสัชกรรม)

5. กลุ่มงานการแพทย์
- งานตรวจวินิจฉัยผู้ป่วยใน/ผู้ป่วยนอก ผู้ป่วยอุบัติเหตุฉุกเฉิน ผู้ป่วยใน ผู้ป่วยผ่าตัด ผู้มาคลอด

3. กลุ่มงานทันตกรรม
- งานตรวจวินิจฉัย/บำบัดรักษา ผู้ป่วยทันตกรรมและป้องกันทางทันตกรรม

8. กลุ่มงานเวชกรรมฟื้นฟู
- งานตรวจประเมิน การวินิจฉัย และบำบัดความบกพร่องของร่างกายด้วยวิธีการทางกายภาพบำบัด - งานฟื้นฟูความเสื่อมสภาพ ความพิการ

2. กลุ่มงานเทคนิคการแพทย์
- งานวิเคราะห์สิ่งตัวอย่างทางห้องปฏิบัติการเทคนิคการแพทย์ - งานสนับสนุนการเลือกและใช้วัสดุทางการแพทย์

7. กลุ่มงานรังสีวิทยา
- งานตรวจวินิจฉัยและรักษา โดยรังสีเอกซเรย์

6. กลุ่มงานโภชนศาสตร์
- งานบริหารจัดการอาหารตามมาตรฐานโภชนาการ - งานสนับสนุน/ให้คำปรึกษาค้นหา ความรู้ด้านโภชนาการและโภชนบำบัด

4. กลุ่มงานเภสัชกรรม และผู้ตรวจและผู้บริบาล	9. กลุ่มงานประกันสุขภาพและสาธารณสุขทางการแพทย์	1. กลุ่มงานบริหารทั่วไป
- งานบริการเภสัชกรรม ผู้ป่วยนอก - งานบริการเภสัชกรรม ผู้ป่วยใน - งานบริหารเวชภัณฑ์ - งานคุ้มครองผู้บริโภค - งานให้คำปรึกษาด้านเภสัชกรรม	- งานประกันสุขภาพ การขึ้นทะเบียน การตรวจสอบสิทธิ์ การเรียกเก็บ การตนจ่าย - งานเวชสถิติและงานข้อมูล การจัดการเวชระเบียน การตรวจรับรักษา - งานเทคโนโลยีสารสนเทศ และคอมพิวเตอร์ - งานแผนงานและยุทธศาสตร์ที่ช่วยสุขภาพ - งานส่งเสริมการดูแลสุขภาพ การให้บริการต่อม - สงเคราะห์ทางกรรมวิธี ผู้ป่วยนอก ผู้ป่วยใน ครอบครัวและชุมชน การบริการคลินิกผู้ป่วยใน	- งานการเงิน และการบัญชี - งานพัสดุ - งานพัสดุ - งานช่างการซ่อมบำรุง - งานบริหาร - งานบริหารยานพาหนะ - งานรักษาความปลอดภัย - งานปศุสัตว์

10. กลุ่มงานบริการด้านปฐมภูมิ และองค์กรร่วม	1. กลุ่มงานบริการทั่วไป
- งานควบคุม/จัดรอบครัว และชุมชน - งานการขยายบริการชุมชน - งานส่งเสริมสุขภาพทุกกลุ่มวัย - งานป้องกันและควบคุมโรคและระบาดวิทยา - งานสุขภาพ - สัมภาษณ์และศูนย์ความปลอดภัย - งานพัฒนาระบบบริการปฐมภูมิและสนับสนุนเครือข่าย - งานสุขภาพจิตและจิตเวช - งานอนามัยแม่และเด็ก - งานสุขภาพทารกแรกเกิด - งานอนามัยครอบครัว - งานสุขภาพและพัฒนาพฤติกรรมสุขภาพ	- งานการเงิน - งานพัสดุ - งานช่างการซ่อมบำรุง - งานบริหารยานพาหนะ - งานรักษาความปลอดภัย - งานปศุสัตว์

11. กลุ่มงานการพยาบาล
วิสัยทัศน์ ภาคนวัตกรรม นวัตกรรม และยุทธศาสตร์ ในการบริหารจัดการและพัฒนาคุณภาพ การพยาบาล จัดระบบการพยาบาล ระบบประกันคุณภาพด้านการพยาบาล

งานการพยาบาลผู้ป่วยนอก (1)	งานการพยาบาลผู้ป่วย (2)	งานการพยาบาล ผู้ป่วยใหม่ (3)	งานการพยาบาล ผู้ป่วยหนัก (4)
- งานการพยาบาลผู้ป่วยนอก หรือ ผู้ให้บริการสุขภาพที่มารับบริการทุกจุดให้บริการพยาบาลผู้ป่วย ผู้ให้บริการไม่ต่อเนื่องที่รักษาตัวใน รพ. - งานการคัดกรอง การปฐมพยาบาล การตรวจพิเศษ การให้คำปรึกษาและสุขภาพจิต - งานตรวจสุขภาพ งานคลินิกพิเศษ งานรถเร่รถศูนย์รับผู้ป่วย งานการส่งต่อ และการบริการหน่วยปฐมพยาบาล	- งานการพยาบาลผู้ป่วย อุบัติเหตุฉุกเฉิน การพยาบาลเพื่อช่วยชีวิต แก้ไขภาวะวิกฤตที่ฉุกเฉินชีวิต	- งานการพยาบาล ผู้ป่วยใหม่ทุกประเภท ทุกสาขาบริการ	- งานการพยาบาลผู้ป่วยในที่มีอยู่ในภาวะวิกฤต หรือมีแนวโน้มเข้าสู่ระยะ รุนแรงที่ต้องได้รับการรักษาพยาบาลอย่างใกล้ชิด การนำาระวังเครื่องมือช่วยชีวิต การนำาระวังอย่างใกล้ชิด การส่งเสริมงานการพยาบาลผู้ป่วยระยะสุดท้าย

งานการพยาบาลผู้ป่วยผ่าตัดและวิกฤตสุขภาพ (5)	งานพยาบาลหน่วยควบคุมการติดเชื้อและงานจ่ายกลาง (6)	งานการพยาบาลผู้คลอด (7)
- งานการพยาบาลผู้ป่วยผ่าตัดเพื่อผ่าตัดรักษาหรือผ่าตัดส่งตรวจ เพื่อการวินิจฉัยรักษา ติดตามผลการพยาบาลผู้ป่วยผ่าตัด และรับหรือส่งมอบการพยาบาล - งานก่อนการผ่าตัด และผ่าตัด และหลังผ่าตัด - งานวิถีชีวิตสุขภาพ การพยาบาลผู้ป่วยที่ส่งมารักษา - งานรู้สึกรักษาพยาบาลในกรณีฉุกเฉิน ภาวะฉุกเฉิน ผู้ป่วยอย่างใกล้ชิด เพื่อความสงบไว้ซึ่งสัญญาณชีพและความปลอดภัยในชีวิตผู้ป่วย	- งานการพยาบาลควบคุมการติดเชื้อในโรงพยาบาล - งานจ่ายกลาง - งานศูนย์เครื่องมือแพทย์	- งานการพยาบาลผู้คลอดการพยาบาลในระยะตั้งครรภ์ ระยะเวลาคลอด ระยะคลอด - งานการพยาบาลทารกแรกเกิด

โรงพยาบาลชุมชน
ผู้อำนวยการโรงพยาบาล (นายแพทย์) (ตำแหน่งกรม/ตำแหน่งสาธารณสุข/ตำแหน่งกรมป้องกัน)

12.กลุ่มงานการแพทย์แผนไทยและการแพทย์ทางเลือก
- แพทย์แผนไทย - จพ.สาธารณสุข (วุฒิ ป.การแพทย์แผนไทย) (อายุรเวท)

12.กลุ่มงานการแพทย์แผนไทยและการแพทย์ทางเลือก
รับผิดชอบในการส่งเสริมให้ผู้ป่วยได้รับการบริการที่มีคุณภาพ และเป็นมาตรฐาน ให้ความรู้และทักษะในการดูแลตนเอง เพื่อระงับภาวะแทรกซ้อนต่าง ๆ จาก การทำการกรรม เน้นความปลอดภัย มีประโยชน์ และมีประสิทธิภาพ ประสิทธิผล ซึ่งได้แก่ การนวดตัว การนวดคลายเครียด การนวดน้ำมัน การ นวดฝ่าเท้า การประคบสมุนไพร การอบสมุนไพร การดูแลสุขภาพที่ มีใช้การแพทย์แผนปัจจุบันหรือการแพทย์หลัก การรักษาแบบเฝ้ายาม หรือ สมุนไพร (Herbal) การรักษาด้วยวัตถุโบราณ หรือวิธีธรรมชาติที่รับการ รับรองมาตรฐานของกรมพัฒนาการแพทย์แผนไทยและการแพทย์ ทางเลือก

11.กลุ่มงานการพยาบาล
หัวหน้าพยาบาล

*งานวิจัยและพัฒนา (8)
พยาบาลวิชาชีพ
- พยาบาลวิชาชีพ

งานวิจัยและพัฒนา (8)
วางแผนเพื่อพัฒนาบริการพยาบาลในทุกมิติทั้งด้านส่งเสริมสุขภาพ ป้องกัน รักษา และฟื้นฟู สุขภาพ โดยใช้องค์ความรู้ทางวิทยาศาสตร์และศาสตร์ ทางการพยาบาลเพื่อให้การดูแลสุขภาพและการพยาบาลผู้ป่วยมีประสิทธิภาพ และมีความก้าวหน้าทันสมัย

หมายเหตุ * มีเฉพาะในโรงพยาบาลชุมชนขนาด F1 ขึ้นไป